

Aufstellung eines Bebauungsplanes mit dem Ziel der Anbindung des PALMBERG-Werksgeländes an die B 104 Ortsumgehung Schönberg - Grundsatzbeschluss

<i>Amt Schönberger Land</i> Fachbereich IV <i>Datum</i> 23.07.2025	<i>Bearbeitung:</i> Heike Waschow <i>Bearbeiter/in-Telefonnr.:</i> 038828/330-1102
---	---

<i>Beratungsfolge</i>	<i>Geplante Sitzungstermine</i>	<i>Ö / N</i>
Ausschuss für Stadtentwicklung, Bau und Verkehr, Umwelt und Ordnung der Stadt Schönberg (Vorberatung)		Ö
Stadtvertretung Schönberg (Entscheidung)		Ö

Sachverhalt

- siehe Ursprungsvorlage -

Beschlussvorschlag

- siehe Ursprungsvorlage -

Finanzielle Auswirkungen

- siehe Ursprungsvorlage -

Anlage/n

1	Ursprungsvorlage (öffentlich)
2	Anlagen Anbindung Palmberg_1 (öffentlich)

4/0274/2025

Beschlussvorlage
nichtöffentlich

Stadt Schönberg

Aufstellung eines Bebauungsplanes mit dem Ziel der Anbindung des PALMBERG-Werksgeländes an die B 104 Ortsumgehung Schönberg – Grundsatzbeschluss

<i>Amt Schönberger Land</i> Fachbereich IV <i>Datum</i> 27.06.2025	<i>Bearbeitung:</i> Kai Zimmer <i>Bearbeiter/in-Telefonnr.:</i> 038828/330-1415
---	--

<i>Beratungsfolge</i>	<i>Geplante Sitzungstermine</i>	<i>Ö / N</i>
Ausschuss für Stadtentwicklung, Bau und Verkehr, Umwelt und Ordnung der Stadt Schönberg (Vorberatung)		N
Hauptausschuss der Stadt Schönberg (Vorberatung)		N
Stadtvertretung Schönberg (Entscheidung)		N

Sachverhalt

Die PALMBERG Büroeinrichtungen + Service GmbH plant zur Sicherung und Weiterentwicklung ihres Standorts in Schönberg die verkehrliche Anbindung ihres Werksgeländes an die Bundesstraße 104 im Bereich der Ortsumgehung (OU) Schönberg.

In einer heutigen Beratung wurde von allen Beteiligten (Palmborg, Amt. Landkreis, Straßenbauamt) die Thematik weiter erörtert. Grundlage der Planung ist eine Variantenuntersuchung des Ingenieurbüros Möller Grevesmühlen, bei der die Variante 1 als bevorzugte Lösung identifiziert wurde. Diese sieht eine neue Zufahrt zur B 104 im Bereich der OU Schönberg vor.

Für die Umsetzung der Maßnahme ist ein Bebauungsplanverfahren erforderlich. Gegebenenfalls ist zusätzlich eine Änderung des Flächennutzungsplans notwendig. Um die weiteren Planungsschritte und Abstimmungen mit den beteiligten Behörden und Trägern öffentlicher Belange vorzubereiten, soll ein Grundsatzbeschluss zur Einleitung des Verfahrens gefasst werden.

Beschlussvorschlag

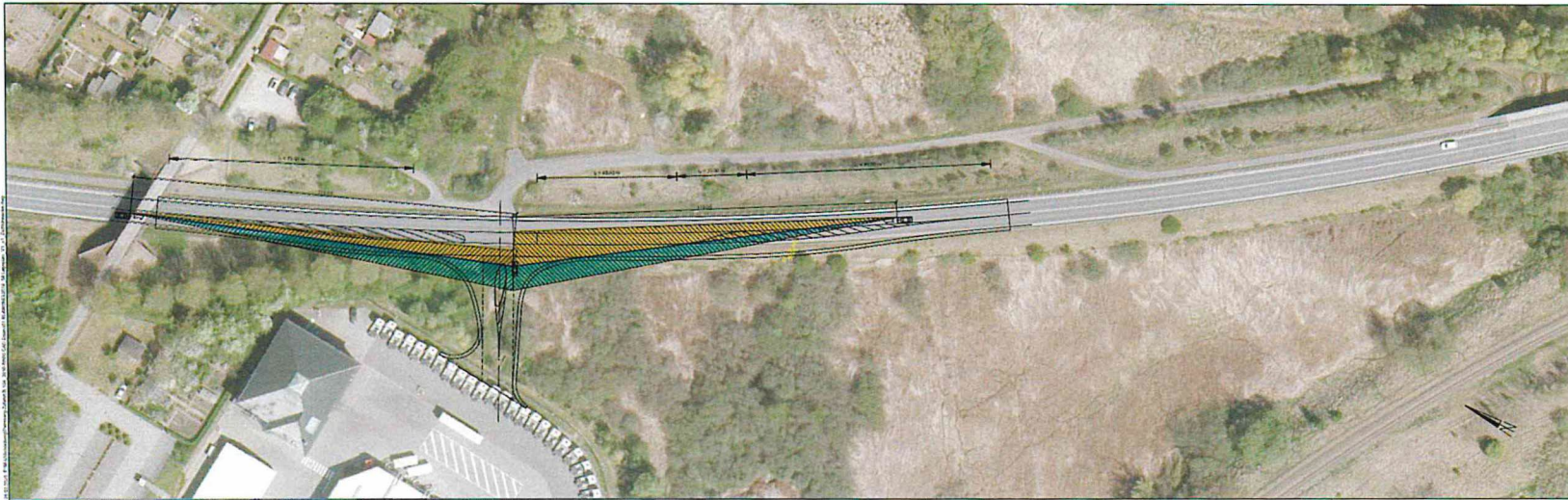
1. Die Stadtvertretung Schönberg stimmt der Einleitung eines Bebauungsplanverfahrens einschl. ggf. erforderlicher Flächennutzungsplanänderung mit dem Ziel der Anbindung des Werksgeländes der PALMBERG Büroeinrichtungen + Service GmbH an die Bundesstraße 104 im Bereich der Ortsumgehung Schönberg vom Grundsatz her zu.
2. Die Verwaltung wird beauftragt, die weiteren Schritte zur Vorbereitung des erforderlichen Bauleitverfahrens einzuleiten.

Finanzielle Auswirkungen

Der Stadt dürfen keine Kosten entstehen.

Anlage/n

1	Unterlage 16.3.1 - Lageplan Sichtfelder Variante 1 (nichtöffentlich)
2	Unterlage 3 - Übersichtslageplan (nichtöffentlich)
3	Unterlage 5.1.1 - Lageplan Straßenbau Variante 1 (nichtöffentlich)



MÖLLER		Müller, Partner, Architekten, Stadtplaner	
Müllerstraße 17, 10245 Berlin, Tel. 030 250 10 10		www.mueller-architekten.de	
Müller & Partner, Berlin		Müller & Partner, Berlin	
Müller & Partner, Berlin		Müller & Partner, Berlin	

PALMBERG		Palmer, Partner, Architekten, Stadtplaner	
Palmerstraße 1, 10245 Berlin, Tel. 030 250 10 10		www.palmer-architekten.de	
Palmer & Partner, Berlin		Palmer & Partner, Berlin	
Palmer & Partner, Berlin		Palmer & Partner, Berlin	

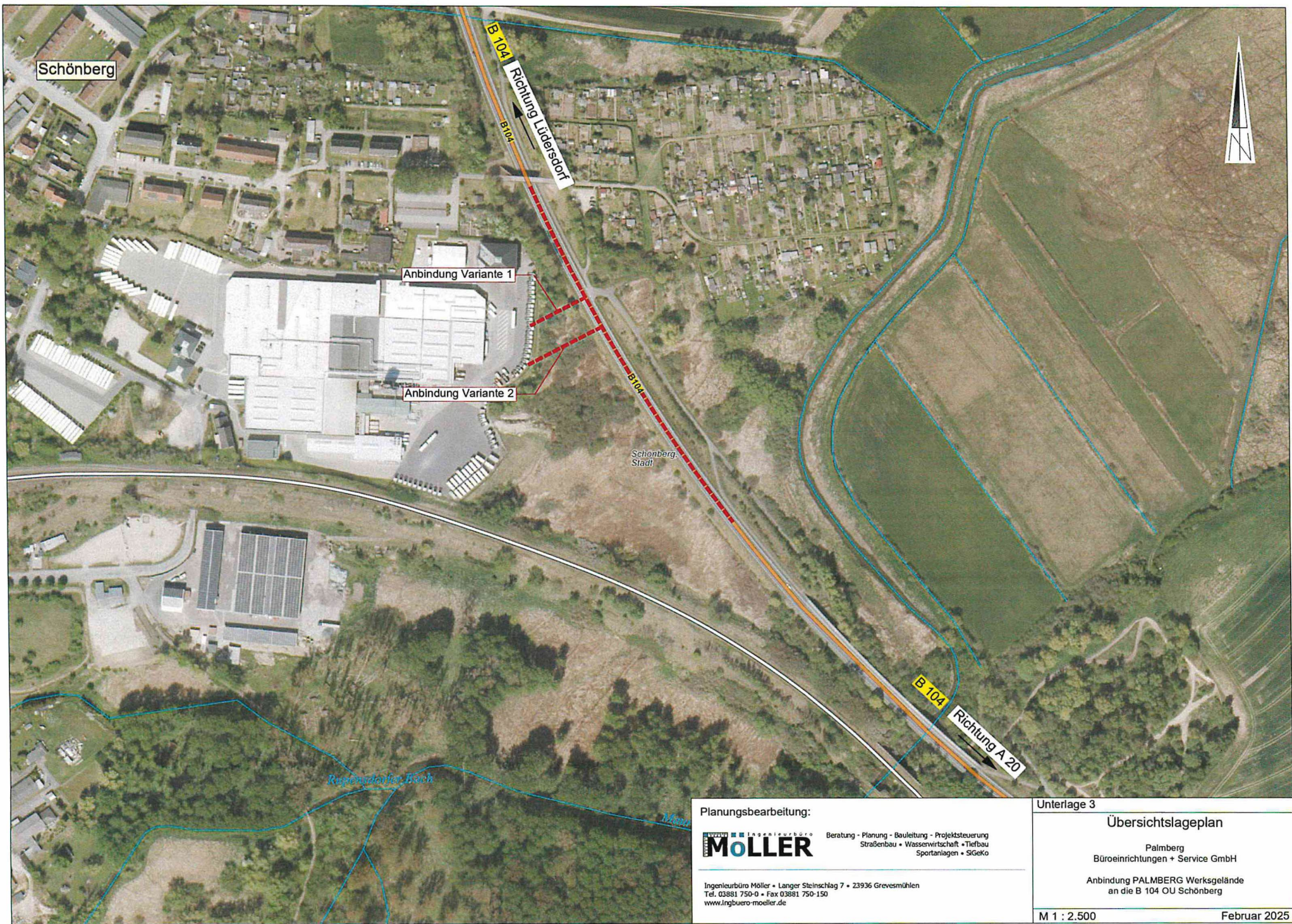
VARIANTENUNTERSUCHUNG

PALMBERG		Palmer, Partner, Architekten, Stadtplaner	
Palmerstraße 1, 10245 Berlin, Tel. 030 250 10 10		www.palmer-architekten.de	
Palmer & Partner, Berlin		Palmer & Partner, Berlin	
Palmer & Partner, Berlin		Palmer & Partner, Berlin	

PROJEKT: Anbindung PALMBERG Werksgeleände an die B 104 OU Schönberg

Auftraggeber:			

Autoren:			
Lageplan:			
Mittelschnitt:			
Querschnitt:			
Kontext:			



Schönberg

Anbindung Variante 1

Anbindung Variante 2

Schönberg Stadt

Regensdorfer Bach

Mösser

B 104 Richtung Liersdorf

B 104 Richtung A 20

Planungsbearbeitung:



Beratung - Planung - Bauleitung - Projektsteuerung
Straßenbau • Wasserversorgung • Tiefbau
Sportanlagen • StGeo

Ingenieurbüro Möller • Langer Steinschlag 7 • 23936 Grevesmühlen
Tel. 03881 750-0 • Fax 03881 750-150
www.ingbuero-moeller.de

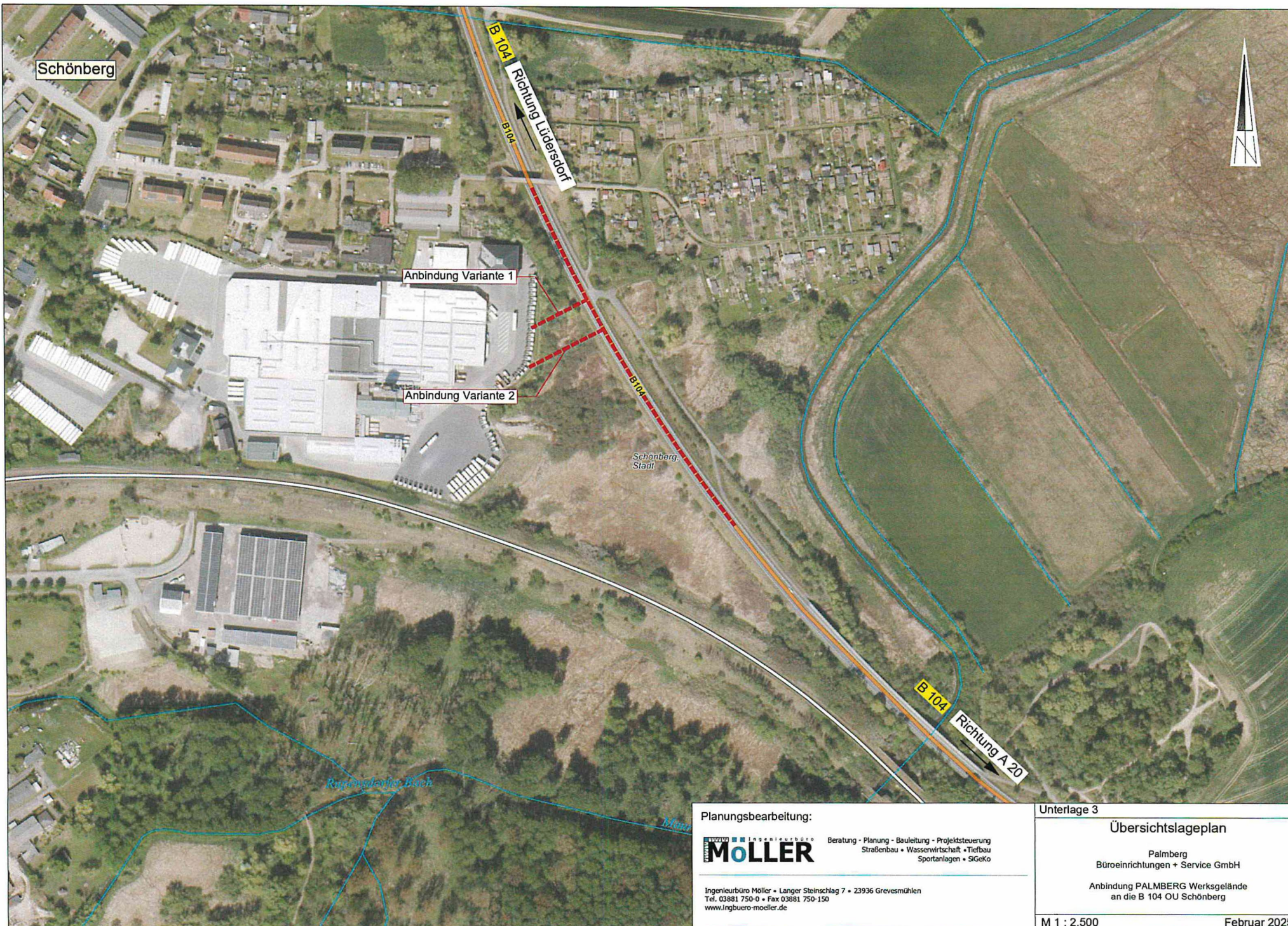
Unterlage 3

Übersichtslageplan

Palmberg
Büroeinrichtungen + Service GmbH
Anbindung PALMBERG Werksgelände
an die B 104 OU Schönberg

M 1 : 2.500

Februar 2025



Planungsbearbeitung:

INGENIEURBÜRO MÖLLER Beratung - Planung - Bauleitung - Projektsteuerung
Straßenbau • Wasserwirtschaft • Tiefbau
Sportanlagen • StGeKo

Ingenieurbüro Möller • Langer Steinschlag 7 • 23936 Grevesmühlen
Tel. 03881 750-0 • Fax 03881 750-150
www.ingbuero-moeller.de

Unterlage 3

Übersichtslageplan

PalMBERG
Büroeinrichtungen + Service GmbH

Anbindung PALMBERG Werks Gelände
an die B 104 OU Schönberg

M 1 : 2.500

Februar 2025

