

## Parkpalette - Umsetzung der Ausführung - Zustandsfeststellung der Kopfbolzen

<i>Organisationseinheit:</i> Fachbereich IV	<i>Datum</i> 15.01.2026
<i>Bearbeitung:</i> Caroline Schulz	

**Beratungsfolge**

<i>Datum</i>	<i>Gremium</i>	<i>Zuständigkeit</i>
	Ausschuss für Stadtentwicklung, Bau und Verkehr, Umwelt und Ordnung der Stadt Schönberg	Information OHNE Beratung
	Finanzausschuss der Stadt Schönberg	Information OHNE Beratung
	Hauptausschuss der Stadt Schönberg	Information OHNE Beratung
	Stadtvertretung Schönberg	Information OHNE Beratung

**Sachverhalt**

In Vorbereitung der Ausführungsplanung zur Instandsetzung des Parkdecks hat das Ingenieurbüro die Untersuchung der Kopfplatten als Leistung beschrieben. Das Amt hat die Leistung beauftragt und die Untersuchung fand am 05.12.2025 durch eine Fachfirma statt. Das Ergebnis der Untersuchung zeigt auf, dass an keiner Prüfstelle Schädigungen an den Kopfbolzen festgestellt wurden.

Die Dokumentation mit Beschreibung und Fotodokumentation liegt in der Anlage.

**Anlage/n**

4	Dokumentation (öffentlich)
---	----------------------------

---

# DOKUMENTATION DER AUFSCHLÜSSE ZUR ZUSTANDSFESTSTELLUNG DER KOPFBOLZEN

Bauwerk: Parkhaus Schönberg

Bauherr: Stadt Schönberg  
Am Markt 15  
23923 Schönberg

Aufsteller: IBD Ingenieurgesellschaft mbH  
An der Schlenke 4  
19065 Raben Steinfeld

Seitenzahl: 7 (ohne Anlagen)

Anlagen: 3

Datum: 09.12.2025

Aufsteller: Dipl.-Ing. A. Bickel

Verteiler: 1. Ausfertigung: AG  
2. Ausfertigung: IBD



**1 Inhalt**

1 Inhalt..... 2

2 Veranlassung ..... 3

3 Durchführung..... 3

4 Fazit..... 7

5 Anlagen ..... 7

## 2 Veranlassung

Um die Instandsetzungswürdigkeit des Parkhauses noch weiter zu untermauern, soll an einem neuralgischen Element, den Verbundfugen, stichpunktartig vor Ort geprüft werden, ob es durch die ständige Durchfeuchtung an den Fugen zu einer Schädigung der Kopfbolzen und der anschließenden Bewehrung gekommen ist. Sollte es zu einer gravierenden Schädigung an diesen Tragelementen gekommen sein, müsste der zum jetzigen Zeitpunkt bekannte Instandsetzungsumfang angepasst werden. Aus diesem Grund wurden durch die Stadt Schönberg zusätzliche Untersuchungen beauftragt. Bei diesen Untersuchungen soll an drei markanten Stellen die Verbundfuge geöffnet werden und der Zustand der Kopfbolzen und der Bewehrung begutachtet werden.

## 3 Durchführung

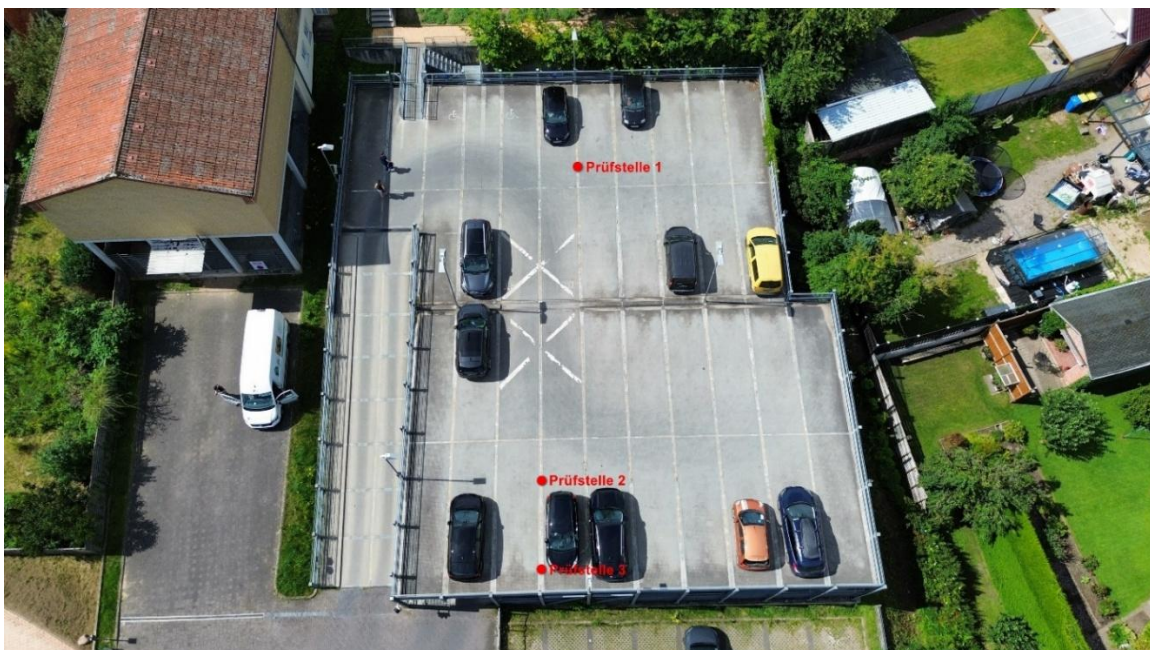
Datum: 05.12.2025  
AN: Batz GmbH, Lagerweg 2, 18273 Güstrow  
Prüffotos: IBD Ingenieurgesellschaft mbH, Herr Saase

Es wurden 3 Prüfstellen auf dem oberen Parkdeck geöffnet.

Die Prüfstelle 1 und 2 liegen in Bereichen, die an der Deckenunterseite über den Trägern Korrosionsfahnen und Fahnen von Aussinterungen aufweisen. Zudem fehlt in diesen Bereichen die Fugenbeschichtung und es sind Längsrisse in den Fugen vorhanden.

An der Prüfstelle 3 sind von der Unterseite und an den Trägern keine Schädigungen erkennbar. Die Fugenbeschichtung war noch vorhanden. Sie wurde aufgenommen. Darunter sind ebenfalls Risse in der Verbundfuge erkennbar.

Das Oberdeck war für die Prüfung gesperrt. Das Luftbild wurde nicht tagaktuell aufgenommen.



**Prüfstelle 1**



von unten



von oben



geöffnet



verschlossen

## Prüfstelle 2



von unten



von oben



geöffnet



verschlossen

**Prüfstelle 3 (Probereich ohne vorherige sichtbare Beschädigung)**



von unten



von oben



geöffnet



verschlossen

### Material zum Verguss der geöffneten Stellen

Nafufill KMH                      Korrosionsschutzbeschichtung/Haftbrücke

Emcekrete 50 A                    Vergussbeton

(Datenblätter siehe Anlage 1 bis 3)

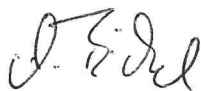


## 4 Fazit

An keiner Prüfstelle konnten Schädigungen an den Kopfbolzen, den anschließenden Trägern und der Bewehrung festgestellt werden.

Die tragenden Elemente sind trotz Schädigung der Fugenbeschichtung intakt. Anhand dieser Erkenntnisse ist es nicht notwendig, den bisherigen Instandsetzungsumfang anzupassen. Die Planung kann mit den bekannten Maßnahmen fortgesetzt werden.

aufgestellt:



09.12.2025, A. Bickel

## 5 Anlagen

1. Technisches Datenblatt Nafufill KMH (2 Seiten)
2. Technisches Datenblatt Emcekrete 50 A (3 Seiten)
3. Leistungserklärung Emcekrete 50 A (2 Seiten)