

Abstimmung zur geänderten Wegeführung des geplanten Rundwegs im NSG „Wakenitzniederung“

<i>Amt Schönberger Land</i> Fachbereich IV <i>Datum</i> 14.04.2026	<i>Bearbeitung:</i> Maren Müller <i>Bearbeiter/in-Telefonnr.:</i> 038828/330-1410
---	--

<i>Beratungsfolge</i>	<i>Geplante Sitzungstermine</i>	<i>Ö / N</i>
Gemeindevertretung Lüdersdorf (Entscheidung)		Ö

Sachverhalt

Im Rahmen des Projekts HOTSPOT28 plant der BUND MV e. V., im ehemaligen Grenzgebiet um Herrnburg einen Rundweg einzurichten, der auf anschauliche und spielerische Weise Wissen über Natur, Artenvielfalt und die historische Bedeutung des Gebiets vermittelt. Das Gebiet des Grünen Bandes zeichnet sich durch eine hohe ökologische Qualität sowie einen besonderen kulturhistorischen Wert aus. Derzeit verlaufen jedoch mehrere unregelmäßige Trampelpfade durch das Gebiet. Dies beeinträchtigt die zu schützenden Arten und erschwert zugleich eine sachgerechte Pflege des Offenlandes.

Im Rahmen der Vorberatung im Bauausschuss wurden Hinweise auf schützenswerte Teichstrukturen und Biotope gegeben, die in diesem Bereich eine abweichende Wegeführung erforderlich machten. Diese Hinweise wurden in die weiteren Betrachtungen einbezogen und im Zuge eines Mitarbeiterwechsels beim BUND nochmals aufgegriffen und weiter ausgearbeitet.

Hieraus ergab sich eine Anpassung der Wegeführung, wie den Anlagen zu entnehmen ist. Anliegend sind auf drei Kartenblättern der nördliche und der südliche Rundweg dargestellt. Der nördliche Rundweg weist eine Länge von 3.163 m auf, der südliche eine Länge von 3.059 m. Beide Wege verlaufen über öffentlich zugängliche Wege und Trampelpfade. Jeweils etwa ein Drittel der Strecke befindet sich innerhalb von Schutzgebieten.

Anliegend sind zudem die Flurstücke aufgeführt, auf denen die Errichtung der Objekte vorgesehen ist, sowie deren jeweilige Ausgestaltung. Es handelt sich hierbei um einen Entwurf. Im Rahmen der weiteren Abstimmung mit allen Beteiligten können sich noch Änderungen ergeben.

Die Gemeinde hat nun über die Erteilung des Einverständnisses zu entscheiden. Zudem ist zu beschließen, ob und in welchem Umfang der Bauhof in diesem Zusammenhang eingebunden werden soll und ob die jeweilige Ausgestaltung an den vorgesehenen Standorten in der vorliegenden Form befürwortet wird.

Beschlussvorschlag

1. Die Gemeinde stimmt der Nutzung der in den folgenden Tabellen aufgeführten gemeindeeigenen Flurstücke für die Errichtung von
 - a. Start-Tafeln,
 - b. Rundweg-Tafeln,
 - c. Skulpturen sowie
 - d. Wegweisern

im Rahmen des Projektes HOTSPOT28 zu und beauftragt die Verwaltung mit der Erarbeitung eines Gestattungsvertrages mit dem BUND MV e.V. vorzubereiten. Der

Bürgermeister und sein Stellvertreter werden bevollmächtigt, den Getattungsvertrag zu unterzeichnen.

2. Die Gemeinde beschließt, dass für die Anbringung von Wegweisern an Verkehrsschildern und Laternen ein Sondernutzungsantrag durch den Vorhabenträger beim Amt Schönberger Land, Fachbereich III, einzureichen ist.
3. Die Gemeinde beauftragt den Bauhof, die Errichtung der Objekte auf den gemeindeeigenen und fremden Flurstücken vorzunehmen, soweit der BUND MV e.V. die schriftliche Genehmigung der Eigentümer vorlegt und die Objekte übergibt.
4. Die Gemeinde legt fest, dass der BUND MV e.V. als Vorhabenträger des Lehrpfads folgende Verpflichtungen trägt:
 - a. Entwicklung und Herstellung der Objekte,
 - b. Unterhaltung und Instandhaltung,
 - c. vollumfänglicher Rückbau, wenn ihm die Instandhaltung nicht mehr möglich ist oder er sie nicht mehr wünscht.

Finanzielle Auswirkungen

Für die Gemeinde können Personalaufwendungen im Zusammenhang mit dem Einsatz des Bauhofes entstehen.

Anlage/n

1	20260413_Entwurf_Rundweg_Nord_Gem (öffentlich)
2	20260413_Entwurf_Rundweg_Süd1_Gem (öffentlich)
3	20260413_Entwurf_Rundweg_Süd2_Gem (öffentlich)
5	0384- Ursprungsvorlage (öffentlich)
6	Beschlussantrag_Gemeinde (öffentlich)
7	Erläuterungen_Rundweg_v4 (öffentlich)



Objekte Gem. Lüdersdorf mit Flurstücksnummer

- Start-Tafel
- Skulptur mit Tafel
- Rundweg-Tafel
- Wegweiser

Objekte andere Flurstücke

- Start-Tafel
- Skulptur mit Tafel
- Rundweg-Tafel
- Wegweiser

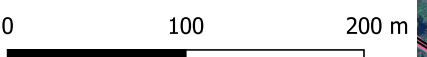
Bestand Tafeln und Schilder

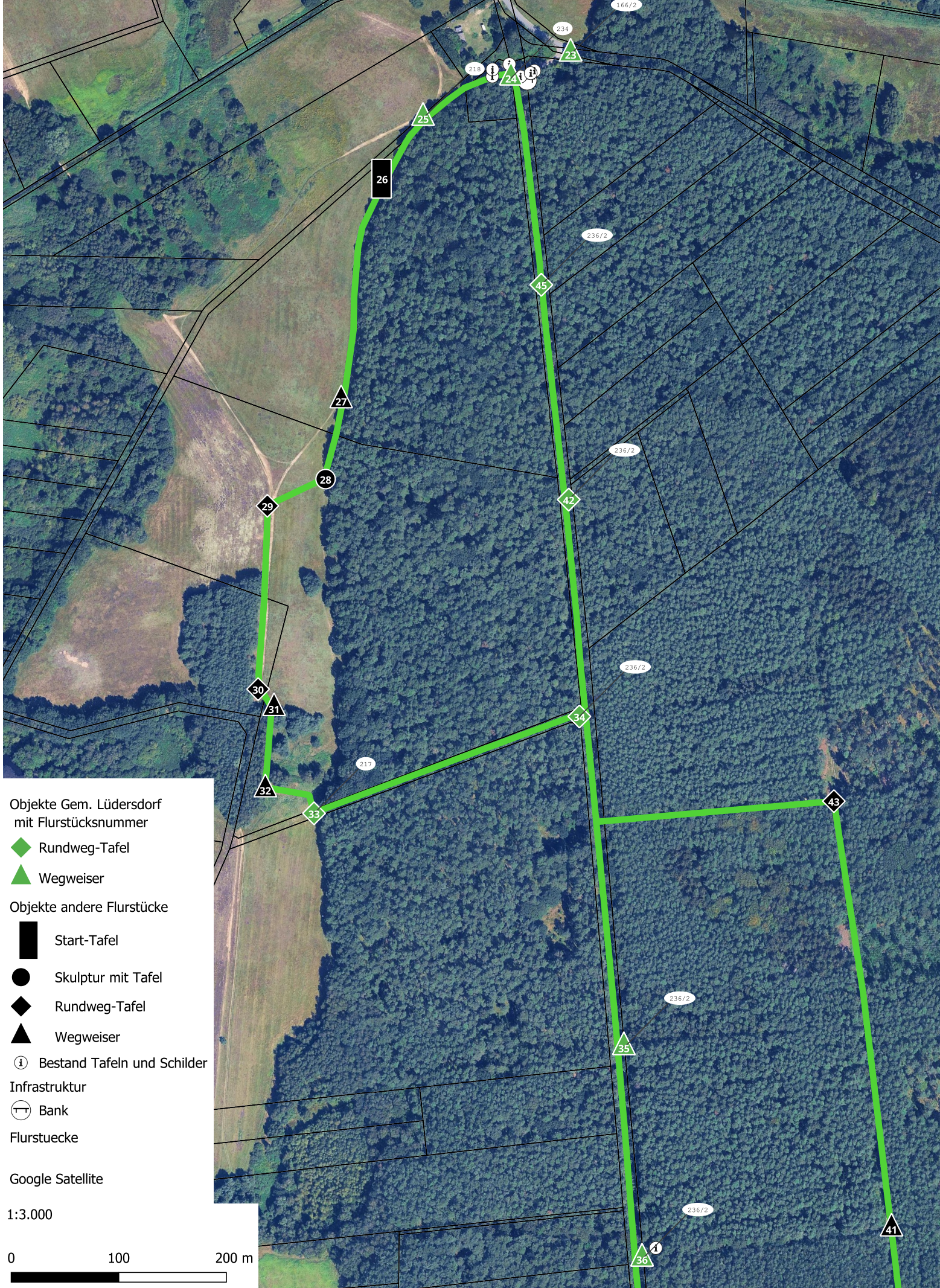
- Bahnhof
- Bank
- Bushaltestelle
- Einkaufen
- Gastronomie
- Parkplatz

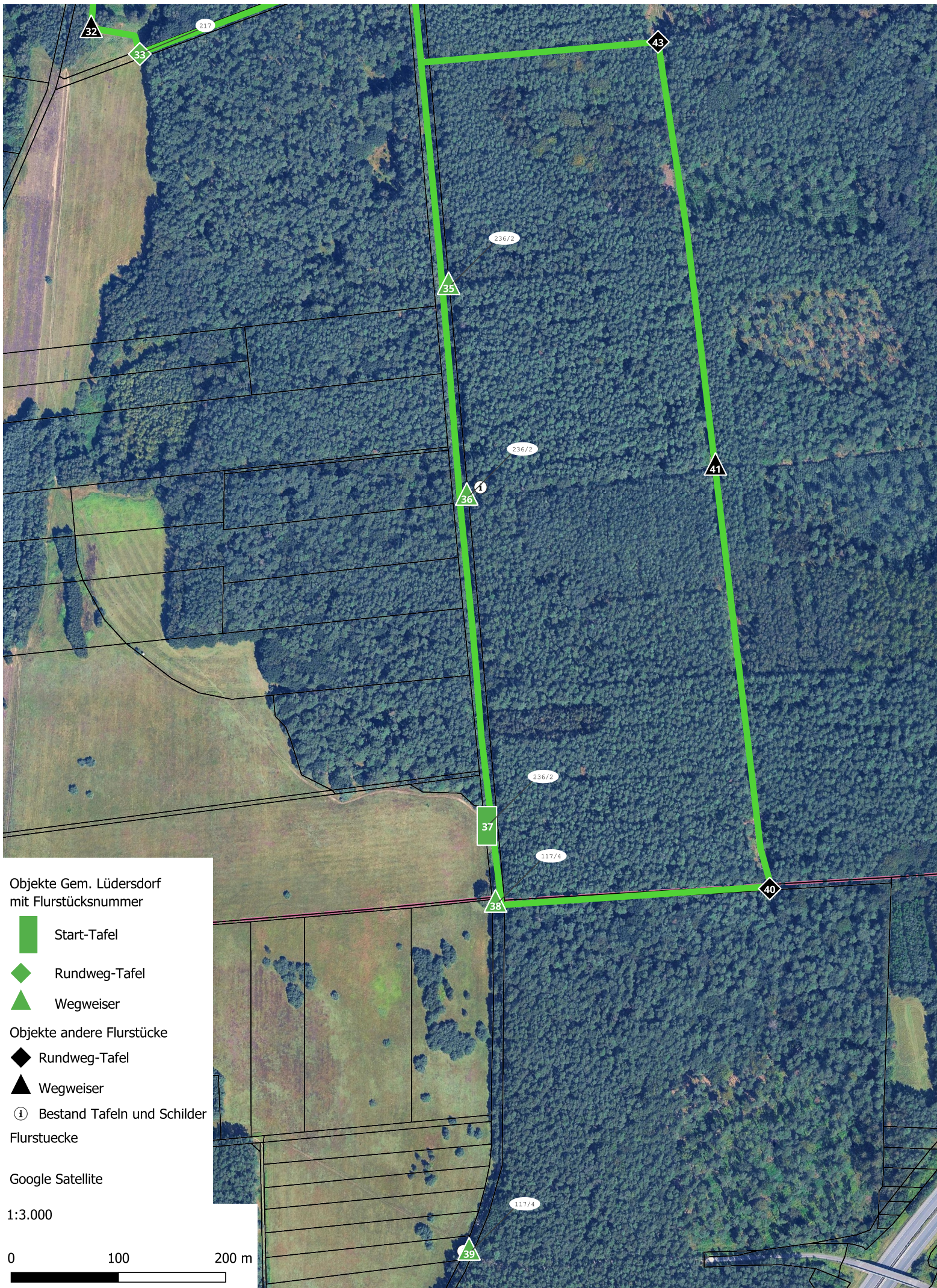
Flurstuecke

Google Satellite

1:3.000







Objekte Gem. Lüdersdorf
mit Flurstücksnummer

-  Start-Tafel
 -  Rundweg-Tafel
 -  Wegweiser
 - Objekte andere Flurstücke
 -  Rundweg-Tafel
 -  Wegweiser
 -  Bestand Tafeln und Schilder
- Flurstuecke

Google Satellite
1:3.000
0 100 200 m

Errichtung der Standort- und Informationstafeln sowie Wegweiser für den Lehrpfad im Projekt HOTSPOT28 – Zustimmung zu Standorten und Ausführung

<i>Amt Schönberger Land</i> Fachbereich IV <i>Datum</i> 13.01.2026	<i>Bearbeitung:</i> Maren Müller <i>Bearbeiter/in-Telefonnr.:</i> 038828/330-1410
<i>Beratungsfolge</i> Gemeindevertretung Lüdersdorf (Entscheidung)	<i>Geplante Sitzungstermine</i> Ö / N Ö

Sachverhalt

Im Rahmen des Projekts HOTSPOT28 soll im ehemaligen Grenzgebiet um Herrnburg ein Lehrpfad entstehen, der auf spielerische und anschauliche Weise Wissen über Natur, Artenvielfalt und die historische Bedeutung des Gebiets vermittelt. Das Gebiet des Grünen Bandes zeichnet sich durch hohe ökologische Qualität und kulturhistorischen Wert aus.

Der Lehrpfad richtet sich an Einheimische, Erholungssuchende, Kindergruppen sowie Tagestourist*innen und soll einen erlebnisorientierten Zugang zu den Themen Natur, Geschichte und Biodiversität schaffen.

Die vorgesehenen Elemente umfassen:

Starttafeln (Format A1):

- Folierte Alutafeln
- Montage an einem im Boden eingegrabenen Eichenpfosten
- Ohne Betonfundament
- Ergänzt durch interaktive Hands-on-Elemente zur spielerischen Wissensvermittlung

Infotafeln (Format A3):

- Installation auf Hüfthöhe
- Befestigt an im Boden verrammten Eichenpfählen
- Vermittlung vertiefender Inhalte zu Natur, Biodiversität und Geschichte

Holzskulpturen aus Eichenholz:

- Als ästhetisch und pädagogisch wertvolle Ergänzung
- Zur Steigerung der Attraktivität des Pfades

Wegweiser:

- Anbringung an neuen Holzpfählen oder an bestehenden Pfosten
- Dienen der Orientierung entlang des nördlichen und südlichen Lehrpfades

Anliegend sind der nördliche und südliche Lehrpfad sowie die jeweils geplanten Elemente dargestellt. Zudem sind die Standorte gekennzeichnet, die auf gemeindeeigenen Flurstücken (ET Gemeinde) vorgesehen sind.

Der Bauausschuss empfiehlt aufgrund der unmittelbar angrenzenden, schützenswerten Pflanzen- und Tierwelt mit kleinen Teichen westlich der gekennzeichneten Pfade, die Informationstafeln 10-13 nach Osten zu verlegen

sowie den in Rosa dargestellten Weg zu streichen.

Beschlussvorschlag

(1) Die Gemeinde stimmt der Nutzung der in den Übersichtskarten dargestellten gemeindeeigenen Flurstücke für die Errichtung

- a. der Starttafeln,
- b. der Infotafeln (A3),
- c. der Holzskulpturen sowie
- d. der Wegweiser

im Rahmen des Projekts HOTSPOT28 für den nördlichen und südlichen Pfad zu und erteilt der Verwaltung die Genehmigung, die beteiligten privaten Eigentümer entsprechend zu informieren und die erforderlichen Zustimmungen einzuholen.

(2) Die Gemeinde legt fest, dass der BUND als Vorhabenträger des Projekts HOTSPOT28 für alle

mit der Maßnahme verbundenen Verpflichtungen verantwortlich ist.

Dies umfasst insbesondere:

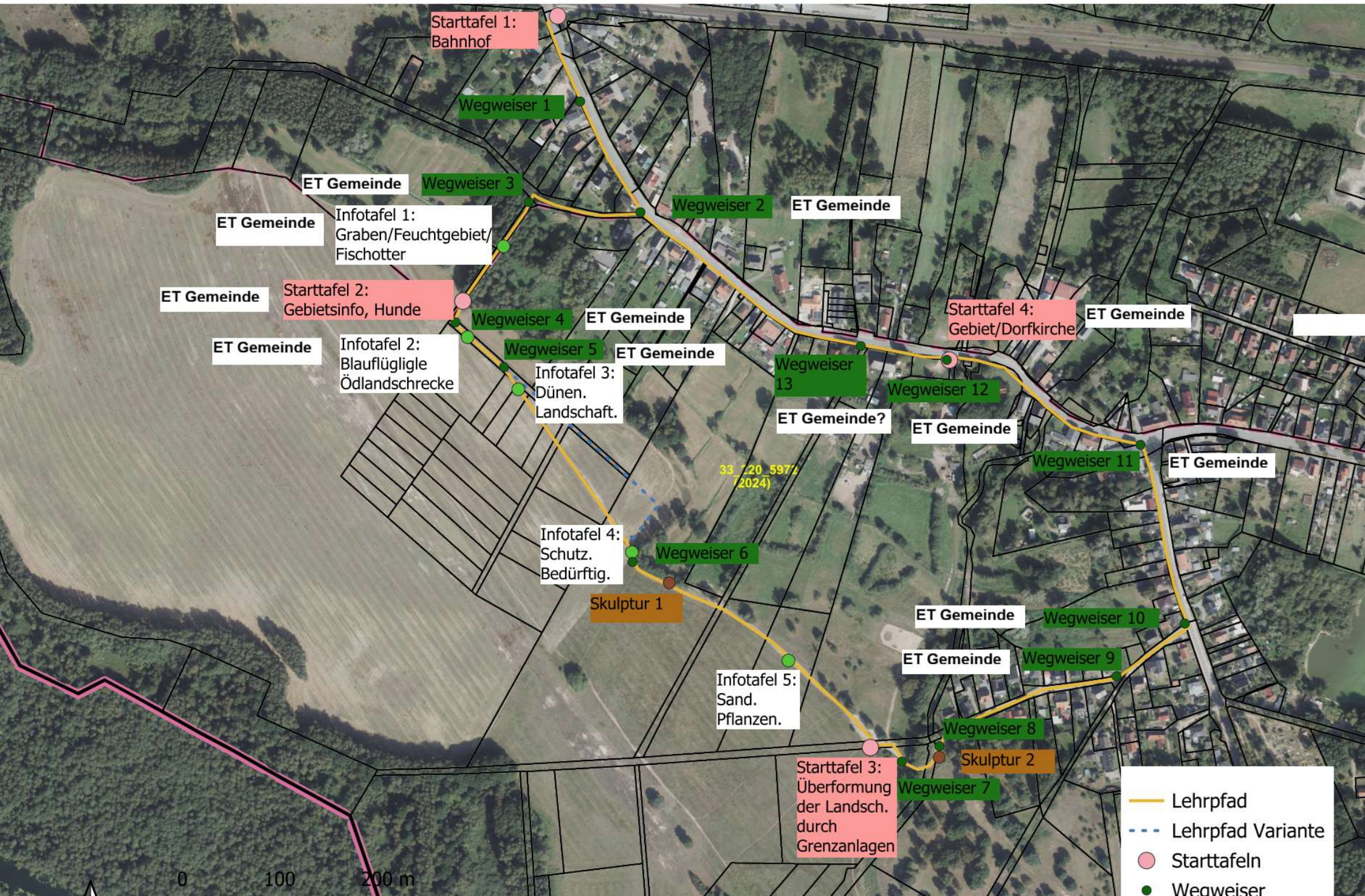
- a. Herstellung und Errichtung
- b. Unterhaltung und Instandhaltung
- c. vollumfängliche Rückbau und Entfernung bei Aufgabe der Nutzung
- d. Umverlegung der Tafeln 10 bis 13

Finanzielle Auswirkungen

Keine - der Vorhabenträger trägt sämtliche Kosten

Anlage/n

1	Lehrpfad-noerdlicher Bereich (öffentlich)
2	Lehrpfad-suedlicher Bereich (öffentlich)



Starttafel 1:
Bahnhof

Wegweiser 1

ET Gemeinde

Wegweiser 3

ET Gemeinde

Infotafel 1:
Graben/Feuchtgebiet/
Fischotter

Wegweiser 2

ET Gemeinde

ET Gemeinde

Starttafel 2:
Gebietsinfo, Hunde

Wegweiser 4

ET Gemeinde

ET Gemeinde

Infotafel 2:
Blauflüglige
Ödlandschrecke

Wegweiser 5

ET Gemeinde

Infotafel 3:
Dünen.
Landschaft.

Wegweiser 13

Starttafel 4:
Gebiet/Dorfkirche

ET Gemeinde

Wegweiser 12

ET Gemeinde?

ET Gemeinde

Wegweiser 11

ET Gemeinde

Infotafel 4:
Schutz.
Bedürftig.

Wegweiser 6

Skulptur 1

Infotafel 5:
Sand.
Pflanzen.

ET Gemeinde

Wegweiser 10

ET Gemeinde

Wegweiser 9

Wegweiser 8

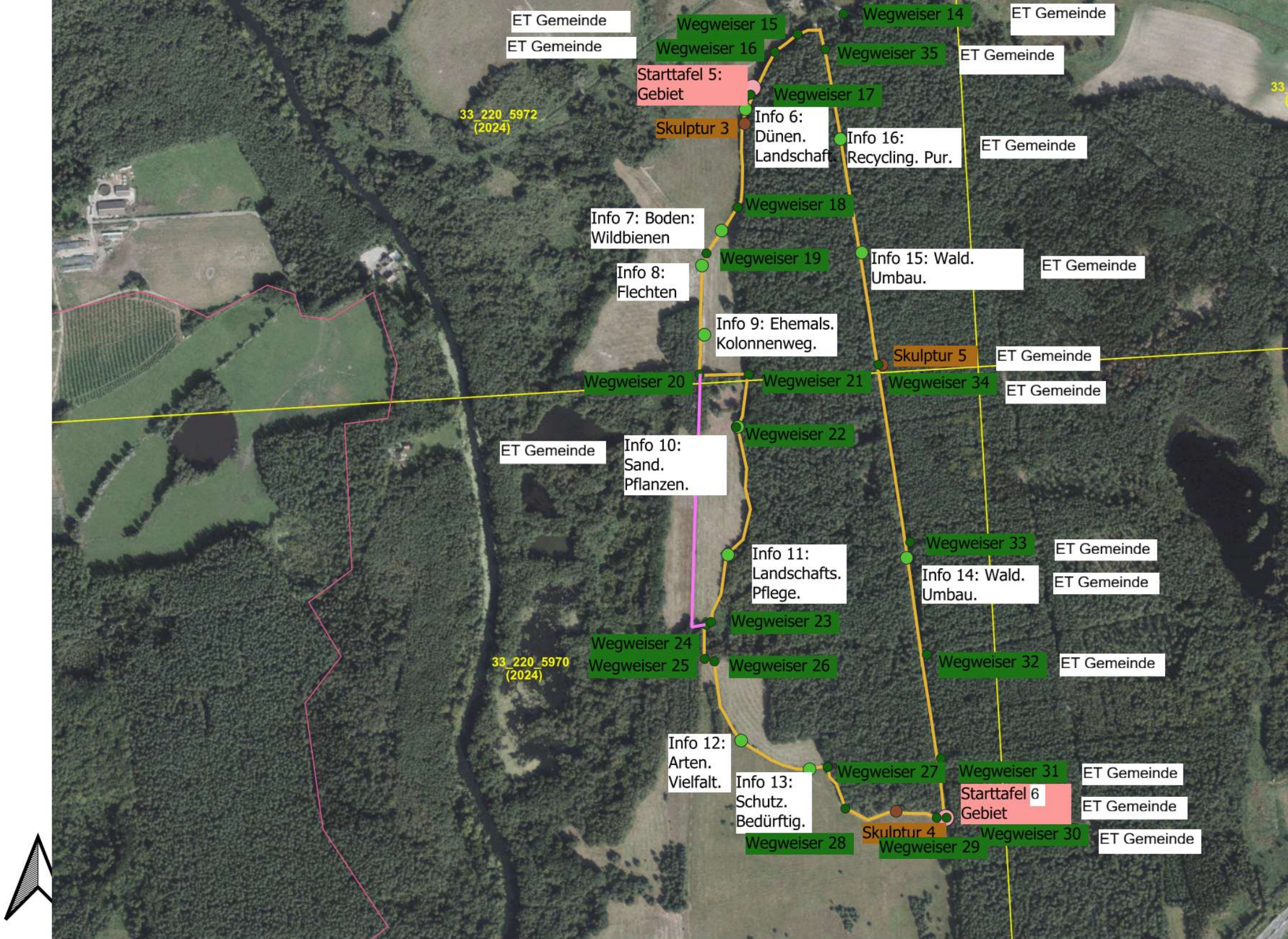
Skulptur 2

Starttafel 3:
Überformung
der Landsch.
durch
Grenzanlagen

Wegweiser 7

0 100 200 m

— Lehrpfad
- - - Lehrpfad Variante
● Starttafeln
● Wegweiser



ET Gemeinde

Wegweiser 15

Wegweiser 14

ET Gemeinde

ET Gemeinde

Wegweiser 16

Wegweiser 35

ET Gemeinde

Starttafel 5:
Gebiet

Wegweiser 17

33_220_5972
(2024)

Skulptur 3

Info 6:
Dünen.
Landschaft.

Info 16:
Recycling, Pur.

ET Gemeinde

Info 7: Boden:
Wildbienen

Wegweiser 18

Info 8:
Flechten

Wegweiser 19

Info 15: Wald.
Umbau.

ET Gemeinde

Info 9: Ehemals.
Kolonnenweg.

Skulptur 5

ET Gemeinde

Wegweiser 20

Wegweiser 21

Wegweiser 34

ET Gemeinde

ET Gemeinde

Info 10:
Sand.
Pflanzen.

Wegweiser 22

Info 11:
Landschafts.
Pflege.

Wegweiser 33

ET Gemeinde

Info 14: Wald.
Umbau.

ET Gemeinde

Wegweiser 23

33_220_5970
(2024)

Wegweiser 24

Wegweiser 26

Wegweiser 32

ET Gemeinde

Info 12:
Arten.
Vielfalt.

Info 13:
Schutz.
Bedürftig.

Wegweiser 27

Wegweiser 31

ET Gemeinde

Starttafel 6:
Gebiet

ET Gemeinde

Wegweiser 28

Skulptur 4

Wegweiser 29

Wegweiser 30

ET Gemeinde





Bund für Umwelt und Naturschutz Deutschland e.V. (BUND)
Landesverband M-V | Wismarsche Straße 152 | 19053 Schwerin

An die Gemeinde Herrsburg

**Bund für Umwelt und
Naturschutz Deutschland e.V.**

Landesverband M-V
Wismarsche Str. 152
19053 Schwerin
Tel. +49 385 521339-0
Fax +49 385 521339-20

www.bund-mv.de/hotspot-28

Mareike Herrmann
Tel. +49 385 521339-15
mareike.herrmann@
bund-mv.de

Ihr Zeichen:

Ihre Nachricht vom:

Unser Zeichen:
HS28/MH

Datum:
15.04.2026

HOTSPOT28 - "Natürlicher Klimaschutz im Norden"

Rundweg NSG "Wakenitzniederung"

Sehr geehrte Gemeindevertretung, sehr geehrter Herr Huzel,
wir bitten Sie um Unterstützung bei der Verbesserung des Naturschutzes im Schutzgebiet Wakenitzniederung und Herrsburg Binnendüne und Duvenester Moor durch Zustimmung zu unserem folgenden Antrag.

Sachverhalt

Im Rahmen des Projektes HOTSPOT28 plant der BUND MV e.V. im ehemaligen Grenzgebiet um Herrsburg einen Rundweg aufzubauen, der auf spielerische und anschauliche Weise Wissen über Natur, Artenvielfalt und die historische Bedeutung des Gebietes vermittelt. Das Gebiet des Grünen Bandes zeichnet sich durch hohe ökologische Qualität und kulturhistorischen Wert aus. Leider verlaufen mehrere unregelmäßige Trampelpfade durch das Gebiet. Das beeinträchtigt die Arten, die im Gebiet geschützt werden sollen und erschwert die optimale Pflege des Offenlands.

Der Rundweg richtet sich an Einheimische, Erholungssuchende, Familien sowie Tagestourist*innen und soll einen erlebnisorientierten Zugang zu den Themen Natur, Geschichte und Biodiversität schaffen. Strategisch soll das Einhalten des Wegegebots und das Anleinen von Hunden über eine positive Darstellung erreicht werden. Die Route wird durch verschiedene Objekte vor Ort markiert, sie wird auf Start-Tafeln eingezeichnet und per Navigations-App kommuniziert.

Gefördert durch:



aufgrund eines Beschlusses
des Deutschen Bundestages

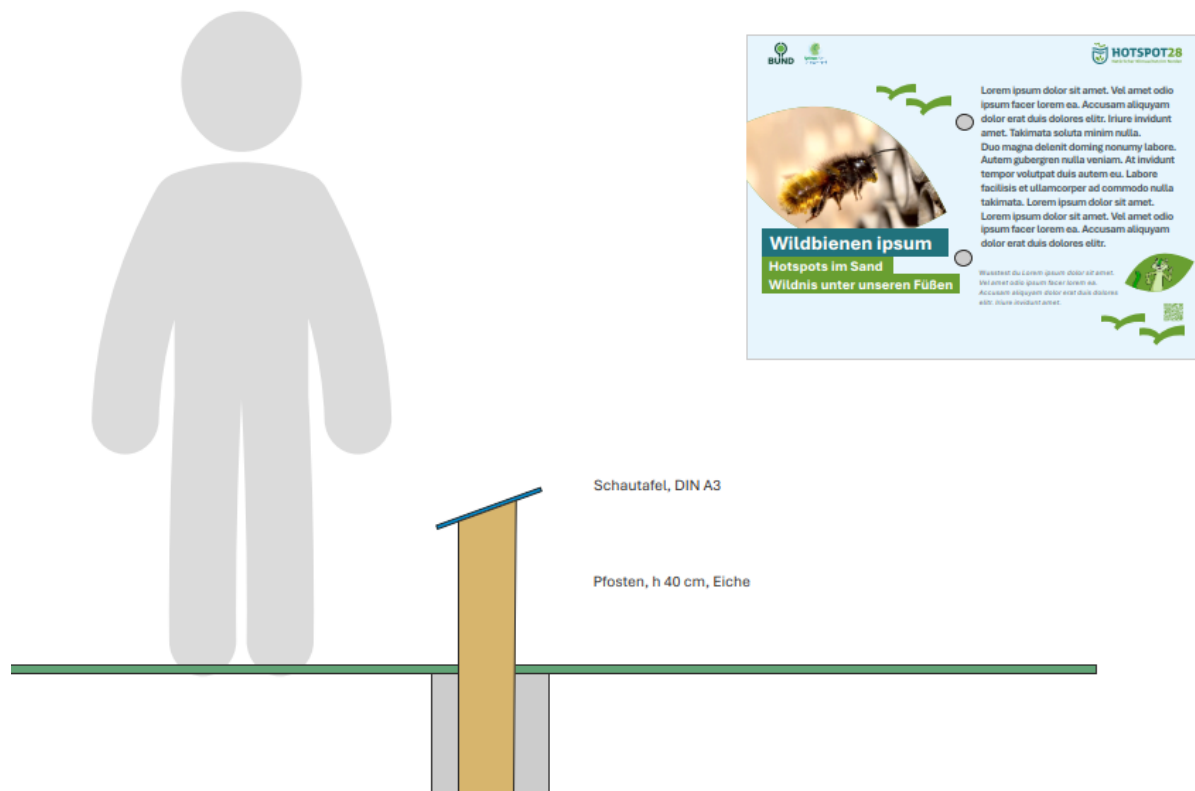
S. 2 / 4

Anliegend sind auf 3 Kartenblättern der nördliche und südliche Rundweg dargestellt. Der nördliche ist 3.163 m lang, der südliche 3.059 m. Sie verlaufen über öffentlich zugängliche Wege und Trampelpfade und jeweils etwa ein Drittel der Strecke durch Schutzgebiete. Unten sind die Flurstücke aufgeführt, auf denen die Errichtung von Objekten geplant sind. Dies ist ein Entwurf. Im Rahmen der Abstimmung mit allen Beteiligten kann es zu Änderungen kommen.

Beschreibung der geplanten Objekte des Rundwegs im Entwurfsstadium:

- a. ca. 5 bis 7 x Start-Tafeln, Format DIN A1 hochkant, folierte Aluplatte, Montage an im Boden eingegrabenen Holzpfählen.
- b. ca. 13 x Rundweg-Tafeln, Format DIN A3, folierte Aluplatte auf Holzpfahl ca. 40 cm hoch (s. Anlage RundwegTafel_Skizze.pdf).
- c. ca. 3 x Skulpturen, Format ca. 2 x 2 m, verschiedene Motive, mit integrierter Rundweg-Tafel Format DIN A3.
- d. ca. 21 x Wegweiser, Format ca. 15 x 15-30 cm, Entwurf: Logo Grünes Band mit Pfeil.

Zur Vorab-Information der Vorentwurf einer Rundweg-Tafel.



Spendenkonto
Sparkasse Mecklenburg-Schwerin
IBAN
DE36 1405 2000 0370 0333 70
BIC NOLADE21LWL

Spendenkonto
GLS Bank
IBAN
DE36 4306 0967 1033 1268 00
BIC GENODEM1GLS

Geschäftskonto
Sparkasse Mecklenburg-Schwerin
IBAN
DE67 1405 2000 0360 0601 45
BIC NOLADE21LWL

Der BUND ist ein
anerkannter Umwelt- und
Naturschutzverband nach
§ 63 BNatSchG. Spenden
sind steuerabzugsfähig.

S. 3 / 4

Im Rahmen des Aktionsprogramms Natürlicher Klimaschutz (ANK) wird das Projekt HOTSPOT28 durch das Bundesamt für Naturschutz (BfN) mit Mitteln des Bundesministeriums für Umwelt, Klimaschutz, Naturschutz und nukleare Sicherheit (BMUKN) gefördert und kofinanziert durch das Landesamt für Umwelt, Naturschutz und Geologie Mecklenburg-Vorpommern (LUNG) mit Mitteln des Ministeriums für Klimaschutz, Landwirtschaft, ländliche Räume und Umwelt Mecklenburg-Vorpommern (LM MV) sowie durch das Ministerium für Energiewende, Klimaschutz, Umwelt und Natur Schleswig-Holstein (MEKUN). Weitere Informationen auf www.hotspot28.de.

Entwurf für den Beschlussvorschlag

(1) Die Gemeinde stimmt der Nutzung der in den folgenden Tabellen aufgeführten gemeindeeigenen Flurstücke für die Errichtung von

- a. Start-Tafeln,
- b. Rundweg-Tafeln,
- c. Skulpturen sowie
- d. Wegweisern

im Rahmen des Projektes HOTSPOT28 zu und beauftragt die Verwaltung mit dem BUND MV e.V. einen Gestattungsvertrag für diese Nutzung abzuschließen.

Die Gemeinde stimmt auch zu, dass Wegweiser Nr. 2, 18, 19 und 21 an vorhandene Straßenlaternen, Wegweiser, Verkehrsschilder und an eine Granitstele angebracht werden. Sie befinden sich auf Flurstücken im Eigentum der Landes MV.

Objekte Rundweg Nord

id	Flurstück	Flur	Gemarkung	Eigentum
3	104	1	Herrnburg	Gemeinde Lüdersdorf
4	104	1	Herrnburg	Gemeinde Lüdersdorf
5	102	1	Herrnburg	Gemeinde Lüdersdorf
6	102	1	Herrnburg	Gemeinde Lüdersdorf
7	6	2	Herrnburg	Gemeinde Lüdersdorf
8	6	2	Herrnburg	Gemeinde Lüdersdorf
9	6	2	Herrnburg	Gemeinde Lüdersdorf
14	70	2	Herrnburg	Gemeinde Lüdersdorf
17	102/2	2	Herrnburg	Gemeinde Lüdersdorf
22	122/4	1	Herrnburg	Gemeinde Lüdersdorf

Spendenkonto
Sparkasse Mecklenburg-Schwerin
IBAN
DE36 1405 2000 0370 0333 70
BIC NOLADE21LWL

Spendenkonto
GLS Bank
IBAN
DE36 4306 0967 1033 1268 00
BIC GENODEM1GLS

Geschäftskonto
Sparkasse Mecklenburg-Schwerin
IBAN
DE67 1405 2000 0360 0601 45
BIC NOLADE21LWL

Der BUND ist ein
anerkannter Umwelt- und
Naturschutzverband nach
§ 63 BNatSchG. Spenden
sind steuerabzugsfähig.

S. 4 / 4

Objekte Rundweg Süd

id	Flurstück	Flur	Gemarkung	Eigentum
23	166/2	2	Herrnburg	Gemeinde Lüdersdorf
24	234	2	Herrnburg	Gemeinde Lüdersdorf
25	218	2	Herrnburg	Gemeinde Lüdersdorf
33	217	2	Herrnburg	Gemeinde Lüdersdorf
34	236/2	2	Herrnburg	Gemeinde Lüdersdorf
35	236/2	2	Herrnburg	Gemeinde Lüdersdorf
36	236/2	2	Herrnburg	Gemeinde Lüdersdorf
37	236/2	2	Herrnburg	Gemeinde Lüdersdorf
38	117/4	1	Lenschow	Gemeinde Lüdersdorf
39	117/4	1	Lenschow	Gemeinde Lüdersdorf
42	236/2	2	Herrnburg	Gemeinde Lüdersdorf
45	236/2	2	Herrnburg	Gemeinde Lüdersdorf

- (2) Die Gemeinde beauftragt den Bauhof, die Errichtung der Objekte auf den gemeindeeigenen und fremden Flurstücken vorzunehmen, soweit der BUND MV e.V. die schriftliche Genehmigung der Eigentümer vorlegt und die Objekte übergibt.
- (3) Die Gemeinde legt fest, dass der BUND MV e.V. als Vorhabenträger des Lehrpfads folgende Verpflichtungen trägt:
- Entwicklung und Herstellung der Objekte,
 - Unterhaltung und Instandhaltung,
 - vollumfänglicher Rückbau, wenn ihm die Instandhaltung nicht mehr möglich ist oder er sie nicht mehr wünscht.

Mit freundlichen Grüßen



i.A. Mareike Herrmann

Referentin für Naturschutz, Projekt HOTSPOT28 | Grünes Band

Spendenkonto
Sparkasse Mecklenburg-Schwerin
IBAN
DE36 1405 2000 0370 0333 70
BIC NOLADE21LWL

Spendenkonto
GLS Bank
IBAN
DE36 4306 0967 1033 1268 00
BIC GENODEM1GLS

Geschäftskonto
Sparkasse Mecklenburg-Schwerin
IBAN
DE67 1405 2000 0360 0601 45
BIC NOLADE21LWL

Der BUND ist ein
anerkannter Umwelt- und
Naturschutzverband nach
§ 63 BNatSchG. Spenden
sind steuerabzugsfähig.

HOTSPOT28 - "Natürlicher Klimaschutz im Norden"

Rundweg NSG "Wakenitzniederung"

Erläuterungen, Entwurf Stand 13.04.2026

Im Rahmen des Projektes HOTSPOT28 plant der BUND MV e.V. im ehemaligen Grenzgebiet um Herrnburg einen Rundweg aufzubauen, der auf spielerische und anschauliche Weise Wissen über Natur, Artenvielfalt und die historische Bedeutung des Gebietes vermittelt. Das Gebiet des Grünen Bandes zeichnet sich durch hohe ökologische Qualität und kulturhistorischen Wert aus. Leider verlaufen mehrere ungeregelte Trampelpfade durch das Gebiet. Das beeinträchtigt die Arten, die im Gebiet geschützt werden sollen und erschwert die optimale Pflege des Offenlands.

Der Rundweg richtet sich an Einheimische, Erholungssuchende, Familien sowie Tagestourist*innen und soll einen erlebnisorientierten Zugang zu den Themen Natur, Geschichte und Biodiversität schaffen. Strategisch soll das Einhalten des Wegegebots und das Anleinen von Hunden über eine positive Darstellung erreicht werden. Die Route wird durch verschiedene Objekte vor Ort markiert, sie wird auf Start-Tafeln eingezeichnet und per Navigations-App kommuniziert.

Anliegend sind auf 3 Kartenblättern der nördliche und südliche Rundweg dargestellt. Der nördliche ist 3.163 m lang, der südliche 3.059 m. Sie verlaufen über öffentlich zugängliche Wege und Trampelpfade und jeweils etwa ein Drittel der Strecke durch Schutzgebiete. Unten sind die Flurstücke aufgeführt, auf denen die Errichtung von Objekten geplant sind. Dies ist ein Entwurf. Im Rahmen der Abstimmung mit allen Beteiligten kann es zu Änderungen kommen.

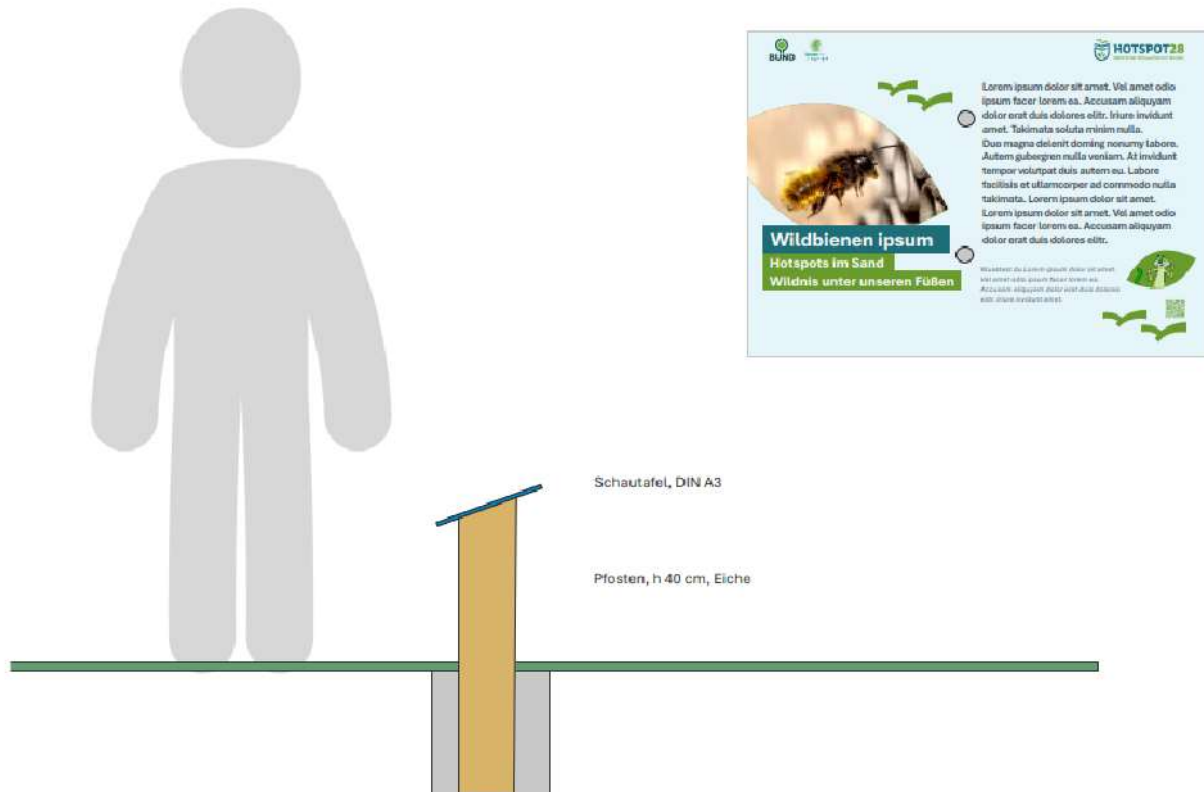
Beschreibung der geplanten Objekte des Rundwegs im Entwurfsstadium:

- ca. 5 bis 7 x Start-Tafeln, Format DIN A1 hochkant, folierte Aluplatte, Montage an im Boden eingegrabenen Holzpfählen.
- ca. 13 x Rundweg-Tafeln, Format DIN A3, folierte Aluplatte auf Holzpfahl ca. 40 cm hoch (s. Anlage RundwegTafel_Skizze.pdf).
- ca. 3 x Skulpturen, Format ca. 2 x 2 m, verschiedene Motive, mit integrierter Rundweg-Tafel Format DIN A3.
- ca. 21 x Wegweiser, Format ca. 15 x 15-30 cm, Entwurf: Logo Grünes Band mit Pfeil.

Gefördert durch:

S. 2 / 4

Zur Vorab-Information der Vorentwurf einer Rundweg-Tafel.



Im Rahmen des Aktionsprogramms Natürlicher Klimaschutz (ANK) wird das Projekt HOTSPOT28 durch das Bundesamt für Naturschutz (BfN) mit Mitteln des Bundesministeriums für Umwelt, Klimaschutz, Naturschutz und nukleare Sicherheit (BMUKN) gefördert und kofinanziert durch das Landesamt für Umwelt, Naturschutz und Geologie Mecklenburg-Vorpommern (LUNG) mit Mitteln des Ministeriums für Klimaschutz, Landwirtschaft, ländliche Räume und Umwelt Mecklenburg-Vorpommern (LM MV) sowie durch das Ministerium für Energiewende, Klimaschutz, Umwelt und Natur Schleswig-Holstein (MEKUN). Weitere Informationen auf www.hotspot28.de.

Rückmeldungen an: Mareike Herrmann, mareike.herrmann@bund-mv.de, 01759984735

Referentin für Naturschutz, Projekt HOTSPOT28 | Grünes Band

Spendenkonto
Sparkasse Mecklenburg-Schwerin
IBAN
DE36 1405 2000 0370 0333 70
BIC NOLADE21LWL

Geschäftskonto
Sparkasse Mecklenburg-Schwerin
IBAN
DE67 1405 2000 0360 0601 45
BIC NOLADE21LWL

Der BUND ist ein
anerkannter Umwelt- und
Naturschutzverband nach
§ 63 BNatSchG. Spenden
sind steuerabzugsfähig.

Objekte Rundweg Nord

id	Objektart	xcoord	ycoord	Flurstück	Flur	Gemarkung	Eigentum	Standort
1	Start-Tafel	33220982	5973807	129/39	1	Herrnburg	DB InfraGo AG	Bahnhof, mglst. am südl. Bahnsteig zwischen Geländer und Parkplatz, nahe an Straße
2	Wegweiser	33221006	5973700	235/2	1	Herrnburg	Gemeinde Lüdersdorf	Aufkleber auf Straßenlaterne vor Hausnr. 94
3	Wegweiser	33221056	5973596	104	1	Herrnburg	Gemeinde Lüdersdorf	Schild an Wegweiser zu "Haus Nr. 102, 600 m"
4	Wegweiser	33220946	5973617	104	1	Herrnburg	Gemeinde Lüdersdorf	Wegweiser auf neuem Pfosten
5	Rundweg-Tafel	33220914	5973568	102	1	Herrnburg	Gemeinde Lüdersdorf	am Graben
6	Start-Tafel	33220863	5973507	102	1	Herrnburg	Gemeinde Lüdersdorf	am Wegesrand zwischen dunkeltem Gehölz und lichter Binnendüne nördlich der Auffahrt der westlichen Wiese
7	Wegweiser	33220856	5973494	6	2	Herrnburg	Gemeinde Lüdersdorf	Binnendüne Anfang Nordwest
8	Rundweg-Tafel	33220908	5973440	6	2	Herrnburg	Gemeinde Lüdersdorf	Binnendüne 2
9	Rundweg-Tafel	33220971	5973380	6	2	Herrnburg	Gemeinde Lüdersdorf	Binnendüne 3
10	Skulptur	33221066	5973348	41	2	Herrnburg	privat	Binnendüne Rand zu Feuchtwiesen
11	Rundweg-Tafel	33221024	5973246	41	2	Herrnburg	privat	Binnendüne 4 Ecke Baumreihe
12	Skulptur	33221123	5973185	72/6	2	Herrnburg	privat	Binnendüne Rand Weg Panzersperre
13	Rundweg-Tafel	33221193	5973113	73/6	2	Herrnburg	privat	Binnendüne 5
14	Start-Tafel	33221262	5973036	70	2	Herrnburg	Gemeinde Lüdersdorf	am Wegesrand Beginn der Binnendüne
15	Wegweiser	33221296	5973010	68	2	Herrnburg	privat	Anfang der Binnendüne am Palingen Bach
16	Wegweiser	33221512	5973084	101/1	2	Herrnburg	privat	am Zaun Fett Eck 4
17	Wegweiser	33221592	5973131	102/2	2	Herrnburg	Gemeinde Lüdersdorf	Ecke Straße Schattin / Fett Eck am Straßenschild Fett Eck
18	Wegweiser	33221569	5973321	74/15	2	Herrnburg	Land MV	Aufkleber Pfosten Verkehrsschild (Vorfahrt achten) Ecke Straße Schattin / Hauptstraße (wie Jakobsweg)
19	Wegweiser	33221570	5973340	74/15	2	Herrnburg	Land MV	2 x Zusatzschild an Radwegweiser
20	Start-Tafel	33221355	5973427	74/9	2	Herrnburg	Land MV? Kirche?	Infopunkt der Kirchengemeinde
21	Wegweiser	33221279	5973443	71/1	2	Herrnburg	Land MV	2 x auf Granitstein (gesprüht?), Granitstein Eigentümer Gem./Kirche?

Objekte Rundweg Süd

id	Objektart	xcoord	ycoord	Flurstück	Flur	Gemarkung	Eigentum	Standort
22	Start-Tafel	33221275	5973464	122/4	1	Herrnburg	Gemeinde Lüdersdorf	Start-Tafel in Unterstand der Bushaltestelle (Eigentümer NahBus)
23	Wegweiser	33221811	5972626	166/2	2	Herrnburg	Gemeinde Lüdersdorf	Radwegweiser am Parkplatz Pomerstein
24	Wegweiser	33221755	5972604	234	2	Herrnburg	Gemeinde Lüdersdorf	Ecke Parkplatz Pomerstein / Lenschower Weg, am Pfosten "Wildtiere brauchen..."
25	Wegweiser	33221674	5972566	218	2	Herrnburg	Gemeinde Lüdersdorf	Waldrand südliche Herrnburger Binnendüne
26	Start-Tafel	33221636	5972510	232	2	Herrnburg	privat	Waldrand nahe Parkplatz Pomerstein mit Blick über Binnendüne
27	Wegweiser	33221597	5972304	232	2	Herrnburg	privat	vom Waldrand Richtung Kolonnenweg südliche Binnendüne
28	Skulptur	33221583	5972231	228	2	Herrnburg	Land MV Forst	Standort ehem. Wachturm; südliche Binnendüne
29	Rundweg-Tafel	33221529	5972206	228	2	Herrnburg	Land MV Forst	ehemaliger Kolonnenweg südliche Binnendüne
30	Rundweg-Tafel	33221520	5972036	221	2	Herrnburg	privat	ehemaliger Kolonnenweg 2 südliche Binnendüne
31	Wegweiser	33221535	5972017	228	2	Herrnburg	Land MV Forst	weg vom ehemaligen Kolonnenweg
32	Wegweiser	33221527	5971942	228	2	Herrnburg	Land MV Forst	südlich Graben
33	Rundweg-Tafel	33221572	5971920	217	2	Herrnburg	Gemeinde Lüdersdorf	am Waldrand an Frischwiese
34	Rundweg-Tafel	33221819	5972010	236/2	2	Herrnburg	Gemeinde Lüdersdorf	Lenschower Weg
35	Wegweiser	33221860	5971702	236/2	2	Herrnburg	Gemeinde Lüdersdorf	Lenschower Weg
36	Wegweiser	33221877	5971506	236/2	2	Herrnburg	Gemeinde Lüdersdorf	Lenschower Weg, an StALU-Tafel befestigt
37	Start-Tafel	33221897	5971200	236/2	2	Herrnburg	Gemeinde Lüdersdorf	Lenschower Weg am Weg entlang des Waldrands
38	Wegweiser	33221904	5971126	117/4	1	Lenschow	Gemeinde Lüdersdorf	Lenschower Weg
39	Wegweiser	33221879	5970801	117/4	1	Lenschow	Gemeinde Lüdersdorf	Ecke Lenschower Weg / des Weg über die A20; an StALU-Schild
40	Rundweg-Tafel	33222160	5971142	9	1	Lenschow	Land MV Forst	Wald
41	Wegweiser	33222109	5971534	186/2	2	Herrnburg	Land MV Forst	Wald
42	Rundweg-Tafel	33221809	5972212	236/2	2	Herrnburg	Gemeinde Lüdersdorf	Lenschower Weg
43	Rundweg-Tafel	33222056	5971931	186/2	2	Herrnburg	Land MV Forst	Wald
45	Rundweg-Tafel	33221784	5972412	236/2	2	Herrnburg	Gemeinde Lüdersdorf	Lenschower Weg