

Der Bedarf kleinerer Ansiedlungen kann auf dem GE 3 + 4 gedeckt werden.

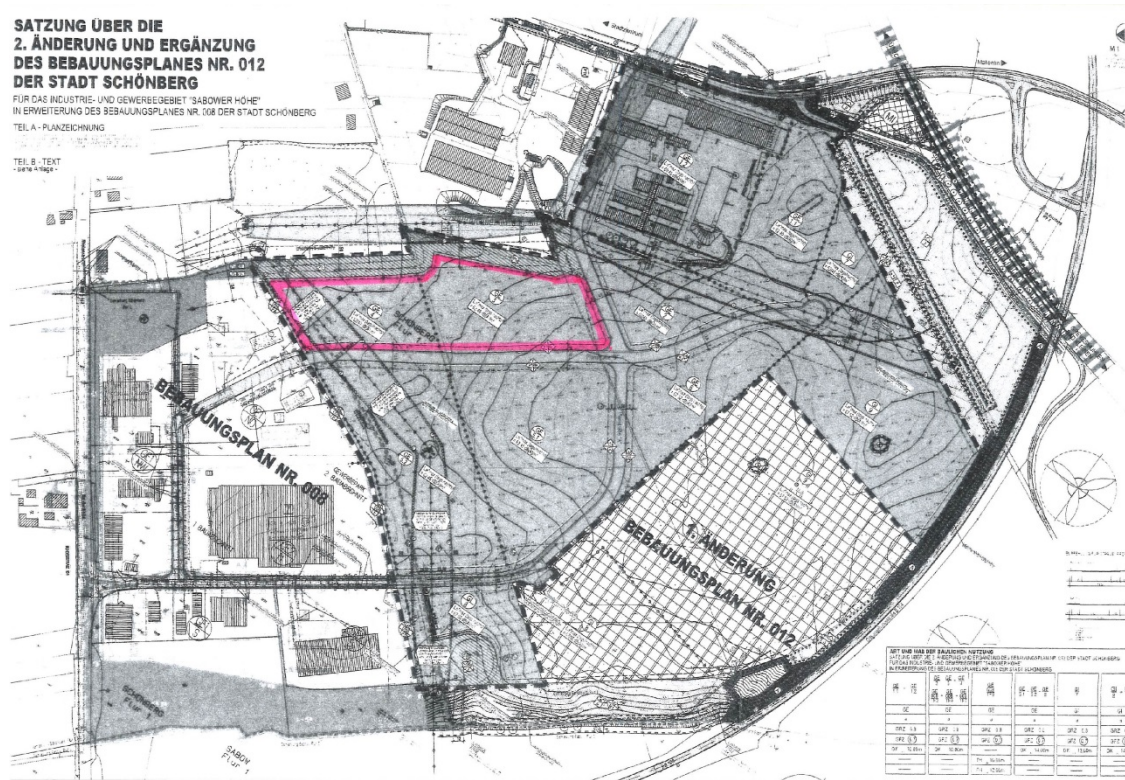


Abbildung 3: Optionsflächen für kleinere Zuschnitte

Hier ist die **Entscheidung der Stadt** zum städtebaulichen Konzept erforderlich!
Mit der 2. Änderung des B-Planes ist das Planungsbüro Mahnel bereits in 2014 beauftragt.
Entsprechende Kosten sind in den Haushaltsjahren des Haushaltes der Stadt Schönberg berücksichtigt.

Beschlussvorschlag:

Die Stadtvertretung Schönberg beschließt die Durchführung der 2. Änderung des B-Planes auf Grundlage des beigefügten Planentwurfes (siehe Abb. 1 Erschließungsstruktur) durchzuführen.

Finanzielle Auswirkungen:

Ausgaben B-Plankosten unter Produkt 51102

Anlage:

keine